



Ihre Unterkünfte

in der ältesten Stadt an der Isar

Hotels
Gasthöfe, Pensionen
Apartments, Ferienwohnungen
Gästezimmer

mit Stadtplan

Stadt
Freising





Herzlich Willkommen in der ältesten Stadt an der Isar

Herzlich willkommen in Freising, der Universitätsstadt an der Isar, der gastlichen, vielseitigen und geschichtsträchtigen Stadt, die immer eine Reise wert ist.

In Freising haben sich im Laufe einer über 1.000-jährigen Geschichte eine einmalige Stadtstruktur und eine Vielzahl von kulturellen Denkmälern herausgebildet. Tauchen Sie ein in eine Stadt, die älter ist als München, die sich einen Namen als „Mekka der Braukunst“ erarbeitet hat, die bis heute als geistliches Zentrum Oberbayerns wirkt, die Wissenschaftler und Wissenschaftlerinnen sowie Studierende aus aller Welt magisch anzieht und die voller kleiner und großer Überraschungen steckt.

Herrlicher Barock und Ausblick

Freising liegt direkt an der Isar, wobei sich der nördliche Stadtraum vor allem über zwei markante Anhöhen erstreckt: dem sogenannten „Lehrberg“ mit den ehemaligen fürstbischöflichen Gebäuden rund um den Dom und dem „Nährberg“ mit dem Weihenstephaner Campus. Der 475 Meter hohe Domberg mit seinen markanten romanischen Domtürmen zählt mit seiner rund 1.300 Jahre alten Geschichte zu den

traditionsreichsten Orten Altbayerns. Er entwickelte sich von der Herzogspfalz zum Bischofssitz und ist das Wahrzeichen der Stadt. Den Besuch des Mariendoms, dessen Innenraum von den Asam-Brüdern im feinsten Barock ausgestattet wurde, das kurze Innehalten in der mittelalterlichen Krypta oder den Blick in Richtung Alpen vom Belvedere der fürstbischöflichen Residenz aus, sollten Sie sich nicht entgehen lassen.

Bier und Wissenschaften

Die Silhouette des Weihenstephaner Bergs (496 Meter) ist wie der Domberg schon von weitem zu sehen. Dort, wo in der Barockzeit noch ein Kloster stand, stehen heute die historischen und modernen Gebäude der TU München sowie der Hochschule Weihenstephan-Triesdorf und weiterer Forschungseinrichtungen. In Weihenstephan hat sich über viele Jahrzehnte ein europaweit einzigartiges Zentrum „grüner“ Fächer in Lehre und Forschung entwickelt.

Ebenfalls auf dem Berg thront mit der Bayerischen Staatsbrauerei Weihenstephan seit 1040 die nach eigenen Aussagen „älteste Brauerei der Welt“. Ebenso geschichtsträchtig ist die zweite Freisinger

Brauerei, das Hofbrauhaus Freising, entstanden aus der ehemaligen fürstbischöflichen Braustätte. Lassen Sie sich ein frisch gezapftes Bier made in Freising in unseren Gasthäusern und Biergärten nicht entgehen.

Stadt am Wasser

Zwischen Domberg und Weihenstephaner Berg liegt die pittoreske Altstadt mit verwinkelten Gassen und prächtigen Stadthäusern an der Hauptstraße. Übrigens wurden weite Teile der Altstadt auf einem einst sumpfigen Boden errichtet, deshalb stehen noch heute viele denkmalgeschützte Gebäude auf Holzpfählen. Fließende Gewässer sind fester Bestandteil des Stadtbilds: Von Süden schlängelt sich die Isar mit ihren grünen Auenwäldern durch die Stadt und das Stadtflüsschen Moosach zweigt sich immer wieder zwischen den Gebäuden des Zentrums.

Jungbrunnen für Rosenkavaliere

Mit einem Altersdurchschnitt von etwa 41 Jahren ist Freising eine der jüngsten Städte Bayerns. Dabei fühlen sich nicht nur die rund 8.000 Studierenden in Freising wohl, auch Rosen- und Gartenliebhaber und -liebhaberinnen zieht es immer wieder in



<< Blick auf den Domberg und die Altstadt
 < Mediterranes Flair in der Innenstadt
 ^ Stadtfluss Moosach in der Fischergasse
 ^ Spätnachmittag am Freisinger Marienplatz

die Domstadt. Denn Gartenbau und Gartenkunst werden hier mit Liebe gepflegt und im „Grünen Zentrum Weihenstephan“ wissenschaftlich kultiviert: Entdecken Sie den farbenprächtigen Sichtungsgarten in Weihenstephan, den Oberdieck-Garten mit seinen Duft- und Arzneipflanzen oder den Walderlebnispfad in der „Plantage“ am Stadtrand. Rosenfreunden und -freundinnen empfehlen wir im Frühjahr einen Spaziergang durch die rosengesäumten Gassen der Altstadt und einen Besuch der Roseninsel am Wörth.

Gepflegte Gastlichkeit

Ganz egal, ob Sie als Privatperson nur auf der Durchreise sind oder zu einer Veranstaltung, Tagung, einem Seminar oder einem geschäftlichen Meeting angereist sind: Die Mitarbeitenden der städtischen Touristinformation helfen Ihnen gerne, damit Sie in Freising die passende Übernachtungsmöglichkeit in der gewünschten Preisklasse finden. Das Angebot reicht von der kleinen Frühstückspen-

sion über Boardinghäuser bis hin zum gepflegten Landgasthof oder 4-Sterne-Hotel. Wählen Sie auch zwischen internationalen Gerichten oder bayerischer Küche in unseren Restaurants und Gaststätten aus. Hier finden Sie auch den in Freising erfundenen „Obatzdn“, eine pikante Käsecreme, die traditionell zur bayerischen Brotzeit gereicht wird.

Lage mit Herz

Mit der Wahl der Stadt Freising für Ihren Aufenthalt liegen Sie in jedem Fall richtig: Das Herz Altbayerns erreichen Sie bequem mit Flugzeug, Auto, Bahn oder Bus. Nach München oder Landshut benötigen Sie nur rund 40 Minuten, zum Flughafen mit Stadtbus oder Taxi etwa 20 Minuten. Wer mit dem Fahrrad unterwegs ist, schätzt das gut ausgebaut Radwegenetz in Stadt und Landkreis Freising, das zu Tages-touren in das Hopfenanbaugebiet Hallertau einlädt.



Ihre Touristinformation in Freising

Weitere Informationen zu Ihrem Besuch in Freising finden Sie in der Touristinformation Freising. Diese befindet sich im Asamgebäude in der Innenstadt und ist werktags geöffnet. Die Mitarbeiterinnen und Mitarbeiter beraten Sie gerne persönlich und informieren Sie über Stadtführungen und kulturelle Veranstaltungen in der Domstadt. Hier erhalten Sie auch unsere Broschüren, Stadtpläne und kleinere Souvenirs.

Wir freuen uns auf Ihren Besuch, auf Ihren Anruf oder Ihre Anfrage per Mail.

Touristinformation Freising
Marienplatz 7, D-85354 Freising
Tel. +49(0)8161/54-44111
tourismus.freising.de
touristinfo@freising.de

Hotel

Name
Kontaktdaten

Beschreibung,
Lage und Tagungsräume

Preiskategorie
Ausstattung



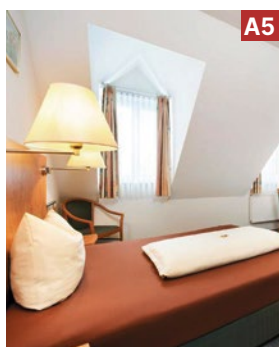
B3 **ACHAT Hotel Corbin München Airport ★★★**

Wippenhauser Straße 7
85354 Freising
Tel. 08161/8869-0
www.achat-hotels.com
freising@achat-hotels.com

Feng-Shui Gütesiegel, Green Sign Hotel Level 3, Garage, Komfortzimmer, Sonnenterrasse, Kinder bis 6 Jahre frei im Bett der Eltern, Haustiere auf Anfrage, Kinderbett möglich

Stadtmitte 700 m
 Bahnhof 700 m
Weihenstephan 1,2 km
Flughafen 8 km

€€€
26 DZ
(auch als EZ nutzbar)
20 EZ



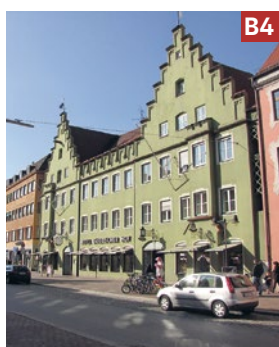
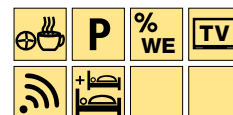
A5 **Am Klostergarten Nichtraucherhotel Garni ★★★**

Alte Poststraße 97
85356 Freising
Tel. 08161/23920
www.hotel-am-klostergarten.de
hotel@am-klostergarten.com

Abgeschlossene Tiefgarage mit Anschluss für E-Bikes, verschiedene internationale Restaurants und Bars im Umkreis von 5 Min., Parkanlage gegenüber, Nähe Klosterkirche Neustift, Trockenraum für Motorrad- und Radtouristen und -touristinnen, Busverbindung zum Airport und Bahnhof, Haustiere auf Anfrage

Stadtmitte 1 km,
Bahnhof 1,5 km
Weihenstephan 3 km
Flughafen 12 km

€€€
9 Doppelzimmer
8 Einzelzimmer
1 Dreibettzimmer



B4 **Bayerischer Hof ★★★S**

Untere Hauptstraße 3
85354 Freising
Tel. 08161/5383-00
www.bayerischerhof-freising.de
info@bayerischerhof-freising.de

Denkmalgeschütztes Haus von 1840, direkt im Stadtzentrum gelegen, 24 h besetzte Rezeption, günstiger Flughafenshuttle, ausgezeichnetes Restaurant mit schöner Innenterrasse, Kinder bis 12 Jahre frei im Zimmer der Eltern, ADFC Bett & Bike, Langzeitvermietung, Haustiere auf Anfrage

Stadtmitte 50 m
Bahnhof 700 m
Weihenstephan 2 km
Flughafen 7 km

2 Tagungsräume für 10 und 25 Personen
Ausstattung mit moderner Tagungstechnik

€€€€
40 Doppelzimmer
30 Einzelzimmer



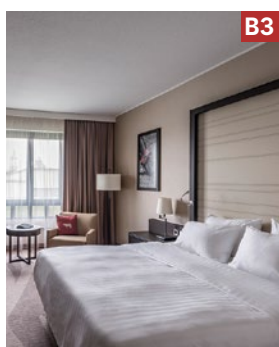
C5 **Isar Hotel**

Isarstraße 4
85356 Freising
Tel. 08161/8650
www.isarhotel.de
info@isarhotel.de

Asiatisches Restaurant „Bamboo Kitchen“, Tiefgarage, wenige Raucherzimmer, Kinder bis 7 Jahre im Zimmer der Eltern frei, Raum für Fahrräder, Einzelzimmer mit großen Betten, Flachbildschirm im Zimmer, Haustiere auf Anfrage, Kinderbett möglich

Stadtmitte 1 km
Bahnhof 800 m
Weihenstephan 4 km
Flughafen 8,5 km

€€€
45 DZ
(5 Twin und 40 mit
franz. Bett 1,60 x 2 m)
2 EZ



B3 **München Airport Marriott Hotel ★★★★★**

Alois-Steinecker-Straße 20
85354 Freising
Tel. 089/614-2583-133
www.muenchen-airport-marriott.de
reservierung@munich-airport-marriott.de

Verschiedene Zimmerkategorien, 2 Restaurants (Stubn' und Die Molkerei) mit vielfältigem, regionalem und internationalem Angebot wie z.B. Brunch, Loden Bar & Lounge, Sauna und Schwimmbad mit Fitnessraum, Haustiere auf Anfrage

Stadtmitte 500 m
Bahnhof 1 km
Weihenstephan 3 km
Flughafen 8 km

Räumlichkeiten, die allen Anforderungen entsprechen: 18 Veranstaltungsräumen und 1.300 m² Veranstaltungsfläche

€€€€
252 Doppelzimmer
(auch als EZ nutzbar)



**Name
Kontaktdaten**

**Beschreibung,
Lage und Tagungsräume**


**Preiskategorie
Ausstattung**




B4 **Mercure Hotel
München Airport
Freising**

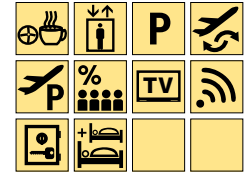
Dr.-von-Daller-Straße 1-3
85356 Freising
Tel. 08161/532-0
www.accorhotels.com
ha0q8@accor.com

Zimmer mit modernem Design in warmen Braun- und Blautönen, auch Langzeitvermietung, Haustiere auf Anfrage

 Stadtmitte 500 m
Bahnhof 700 m
Weihenstephan 3 km
Flughafen 7 km

 7 Tagungsräume und 2 Gruppenräume, max. 80 Personen, moderne Technik, Tageslicht


€€€
92 DZ, 37 EZ,
11 Suiten




**Novotel
München Airport**

Nordallee 29
85356 München-Flughafen
Tel. 089/9705130
www.novotel.com/6711
H6711@accor.com

Sauna, Fitness, Executive Lounge, Restaurant/Bar „The Flave“, kostenfreies Highspeed Internet im gesamten Hotel, Frühbucherpreise, 2 Kinder bis 16 Jahre im Zimmer der Eltern frei, 46 Parkplätze auf dem Hotelgelände, 2 behindertengerechte Zimmer, Schallschutzfenster, Haustiere auf Anfrage

 Stadtmitte 8 km
S-Bahnhof Besucherpark 500 m
Weihenstephan 10 km
Flughafen 2 km

 6 Tagungsräume und 2 Boardrooms für bis zu 100 Personen

€€€
257 Zimmer



Gasthof / Pension

**Name
Kontaktdaten**

**Beschreibung,
Lage und Tagungsräume**


**Preiskategorie
Ausstattung**




B5 **Der Heurige
im Gasthaus
zum Löwen**

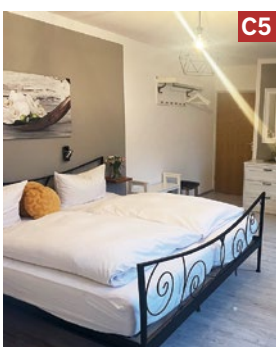
Landshuter Straße 66
85356 Freising
Tel. 08161/149494
www.der-heurige.de
info@der-heurige.de

Alle Zimmer mit Dusche/WC, freies WLAN, Kinder bis 4 Jahre kostenfrei, Haustiere auf Anfrage, Biergarten, traditionell bodenständige Küche mit bayerisch-österreichischen Spezialitäten

 Stadtmitte 1,5 km
Bahnhof 1,5 km
Weihenstephan 4 km
Flughafen 10 km

 1 Tagungsraum bis 85 Personen


€€€
5 Doppelzimmer
5 Einzelzimmer
1 Familienzimmer




C5 **Gasthof
Grüner Hof**

Erdinger Straße 42
85356 Freising
Tel. 08161/8624830
www.gasthof-gruenerhof.de
info@gasthof-gruenerhof.de

Ruhig gelegene Zimmer mit TV, Dusche, WC, gute Verkehrsanbindung, ADFC Bett & Bike, Haustiere auf Anfrage, großzügige Parkmöglichkeit, Restaurant mit bayerischer und internationaler Küche, öffentliches Hallenbad/Freibad 100 m entfernt

 Stadtmitte 1 km
Bahnhof 600 m
Weihenstephan 3 km
Flughafen 12 km

 2 Tagungsräume für 30 bis 150 Personen, mit Technik

€€
6 DZ, 7 EZ
2 Dreibettzimmer
ohne Frühstück



Gasthof / Pension

Name
Kontaktdaten

Beschreibung,
Lage und Tagungsräume

Preiskategorie
Ausstattung



Gasthaus Landbrecht

Freisinger Straße 1
85354 Freising-Haindlfing
Tel. 08167/8926
www.gasthaus-landbrecht.de

Gemütlicher familiengeführter Landgasthof nur 5 km von Freising entfernt, Restaurant mit ausgezeichnete Küche in namhaften Restaurantführern, Boardinghouse, Langzeitvermietung, Parkplätze direkt vor dem Haus, Tagungen, Hochzeiten, Familienfeiern, à la carte

Stadtmitte 5 km
Bahnhof 7,5 km
Weihenstephan 7,5 km
Flughafen 15 km

Tagungs-/Seminarraum bis 60 Personen
Tagungspauschalen

€€

10 Einzelzimmer
(= Apartments)
ohne Frühstück



C1

Gasthof Lerner

Vöttinger Straße 60
85354 Freising
Tel. Hotel 08161/5375999
Tel. Wirtshaus 08161/5375955
www.gasthof-lerner.de
info@gasthof-lerner.de

Familiengeführt seit 1919, Gastwirtschaft mit bayerischer Küche und Biergarten (geöffnet So – Do), moderner Frühstücksraum, ADFC Bett & Bike Partnerhotel, kostenlose Internetnutzung, Drei- und Vierbettzimmer, sichere und bequeme Onlinebuchung mit Bestpreisgarantie, Zimmersafe teilweise

Stadtmitte 2 km
Bahnhof 2,1 km
Weihenstephan 500 m
Flughafen 10 km

€€€

27 Doppelzimmer
(auch als EZ nutzbar)



Pension Gasthof Schredl

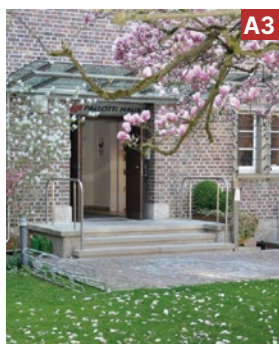
Acheringer Hauptstraße 34
85354 Freising-Achering
Tel. 08165/4598
www.gasthof-schredl.de
reservierung@gasthof-schredl.de

Verschiedene Zimmerkategorien, großzügige Parkmöglichkeiten, Restaurant von Montag bis Donnerstag abends geöffnet

Stadtmitte 8 km
S-Bahnhof Pulling 3 km
Weihenstephan 11 km
Flughafen 8 km

€€

9 Doppelzimmer
2 Einzelzimmer



A3

Pallotti Haus Freising

Pallottinerstraße 2
85354 Freising
Tel. 08161/9689-0
www.pallottiner-freising.de
freising@pallottiner.org

Alle Zimmer mit Dusche/WC und Telefon, Frühstück, Voll- und Halbpension, Fernsehzimmer, großer Garten (15.000 qm), Haustiere auf Anfrage

Stadtmitte 850 m
Bahnhof 1,3 km
Weihenstephan 2 km
Flughafen 13 km

8 Tagungsräume
von 25 qm bis 100 qm

€€€

10 Doppelzimmer
40 Einzelzimmer



C1

Pension Pflügler

Weihenstephaner Steig 1-3
85354 Freising
Tel. 08161/13074
www.pension-pfluegler.de
info@pension-pfluegler.de

In unmittelbarer Nähe zum Forschungszentrum Weihenstephan und Fraunhofer-Institut, Bushaltestelle direkt vor dem Haus, großzügiges Frühstücksbuffet

Stadtmitte 2,1 km
Bahnhof 2,3 km
Weihenstephan 600 m
Flughafen 9 km

€€€

16 Doppelzimmer
3 Einzelzimmer
auch Drei- und Vierbettzimmer



Ferienwohnung / Apartment / Boardinghouse

Name
Kontaktdaten


Beschreibung
Lage

Preiskategorie
Ausstattung

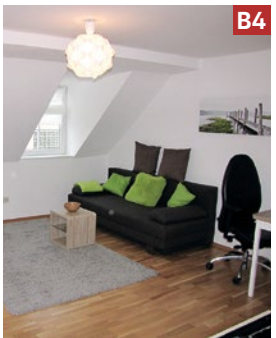


Apart Arthotel Munich Airport

Kirchenpoint 6
85354 Freising-Achering
Tel. 08165/9999880
www.apart-arthotel.de
info@apart-arthotel.de

 Stadtmitte 8 km
S-Bahnhof Pulling 2 km
Weihenstephan 8 km
Flughafen 5 km


€
23 Apartments
ohne Frühstück



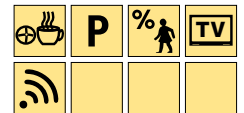
B4

Appartement Bayerischer Hof

Untere Hauptstraße 3
85354 Freising
Tel. 08161/5383-00
www.bayerischerhof-freising.de
info@bayerischerhof-freising.de


 Stadtmitte 500 m
Bahnhof 700 m
Weihenstephan 2 km
Flughafen 7 km

€€
4 Ferienwohnungen
für 1-3 Personen
ohne Frühstück



Apartments über dem ehemaligen Brauhaus

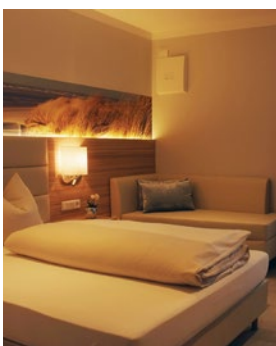
Am Lohmühlbach 8
85356 Freising
Tel. 08161/81898
info@freisinger-
gasthausbrauerei.de
www.1-freisinger-gasthaus-
brauerei.de

 Stadtmitte 2,4 km
Weihenstephan 4,2 km
Bahnhof 2,1 km
Flughafen 9 km

Alle Apartments mit eigenem Bad und eigener Küche ausgestattet, TV, Parkplätze direkt vor dem Haus, Langzeitvermietung möglich, Autobahn nur 3 Min. entfernt, Busanbindung (Linie 622/623) nur 500 m entfernt


Preis auf Anfrage
(bitte per Email)

8 Apartments
für 1-3 Personen
ohne Frühstück



Boardinghouse Buchner

Jägersteig 3
85354 Freising-Achering
Tel. 08165/9089111
www.bh-buchner.de
info@bh-buchner.de

 Stadtmitte 7 km
S-Bahnhof Pulling 2 km
Weihenstephan 8 km
Flughafen 5 km

Die clevere Alternative zwischen Hotel und Mietwohnung! Buchbar von einer Nacht bis zu sechs Monaten, Serviced Apartments mit Küche, Belegung mit einer Person, kein Frühstück, Nichtraucherzimmer, Bushaltestelle 150 m entfernt


€
21 Apartments,
1 Einzelzimmer
ohne Frühstück



C3

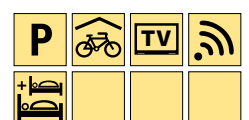
Boardinghaus Freising

Bahnhofplatz 7 + 7b
85354 Freising
Tel. 08161/496577-1
Mobil 0176/20031353
www.boardinghaus-freising.de
info@boardinghaus-freising.de

 Stadtmitte 600 m
Bahnhof 100 m
Weihenstephan 2 km
Flughafen 7 km

„Wohnen auf Zeit“, Staffelpreise, Wäscheraum mit Münz-WM + Trockner
Haus City: EZ mit Bad + Singleküche oder Komfort Ausstattung, DZ mit Bad + Kühlschrank
Haus Villa: EZ/DZ Gemeinschaftsküche und -bad für je 3 Zimmer, 2,5-Zimmer DG-Wohnung

€
14 DZ, 27 EZ,
1 DG-Wohnung (2,5 Zi.)
ohne Frühstück



Ferienwohnung / Apartment / Boardinghouse

Name
Kontaktdaten

Beschreibung
Lage

Preiskategorie
Ausstattung



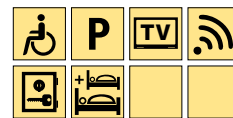
Boarding 29 Apartments Freising

Dorfstraße 29
85356 Freising
Tel. 0151/70893086
www.apartments-freising.de
info@apartments-freising.de

2017 eröffnetes Design-Apartmenthaus, 11 hochwertig ausgestattete Zimmer, die hohen Wohnkomfort für möbliertes Wohnen auf Zeit bieten, Langzeitvermietung, Küchenbenutzung möglich, Waschmaschine und Trockner im Wäscheraum kostenfrei, Kinder bis 10 Jahre im Zimmer der Eltern frei

Stadtmitte 7 km
Bahnhof 6 km
Weihenstephan 7 km
Flughafen 8 km

€€
4 Doppelzimmer,
7 EZ (2 barrierefrei)
ohne Frühstück



Ferienwohnung Freising-Neustift

Tuchinger Straße 13a
85356 Freising
Tel. 08161/44366 (abends)
Mobil 0170/7355513 (tagsüber)
www.ferienwohnung-freising.com
info@ferienwohnung-freising.com

2 Schlafzimmer, 1 Wohnraum, Küche, Bad/WC, Balkon, TV, Internet, Bettwäsche, Handtücher, Föhn, Waschmaschine, inklusive Parkplatz für einen Mittelklasse-PKW, Mindestaufenthalt: 4 Nächte

Stadtmitte 3 km
Bahnhof 2 km
Weihenstephan 4 km
Flughafen 13 km

€€
1 Ferienwohnung
für 1-5 Personen
ohne Frühstück



B3

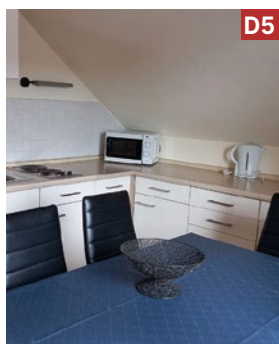
Ferienwohnung Freising-Stadtmittel

Stieglbräugasse 11a
85354 Freising
Tel. 08161/94511
Mobil 0175/4686482
www.ferienwohnung-freising.de
ritalefeber@t-online.de

1 Wohnzimmer, 2 Schlafzimmer, Küche, Bad/WC (mit Fenster), TV, WLAN-Internet, inkl. Bettwäsche und Handtücher, Föhn, Waschmaschine, ruhige Seitenstraße, Parkplatz für ein Auto, Mindestaufenthalt: 6 Nächte

Stadtmittel 100 m
Bahnhof 800 m
Weihenstephan 2 km
Flughafen 9 km

€€
1 Ferienwohnung
für 1-3 Personen
ohne Frühstück



D5

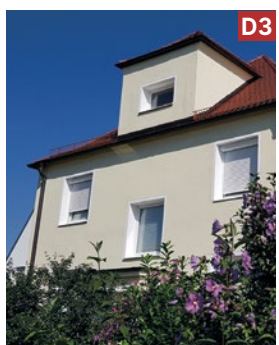
Ferienwohnung Hoffmann

Riegerauer Weg 6
85356 Freising
Mobil 0152/03920752
fremdenzimmer-hoffmann@gmx.de

Ruhig gelegene Ferienwohnung im Ortsteil Freising-Lerchenfeld, 2. Etage, 2 Schlafzimmer mit Doppelbett, 1 Zustellbett im Durchgangszimmer, Bettwäsche, Handtücher, Carport, Mindestaufenthalt: 2 Nächte

Stadtmittel 3 km
Weihenstephan 5 km
Bahnhof 3,8 km
Flughafen 9 km

€€
1 Ferienwohnung



D3

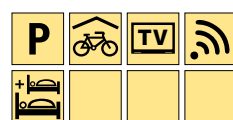
Gästehaus Villa Florian












Seilerbrücklstraße 52
85354 Freising
Tel. 08161/8866924
www.ulrich-gaeste.de
info@ulrich-gaeste.de

Moderne Apartments mit eigener Küche und Bad, Gartenmitbenutzung, Münzwaschmaschine, sehr ruhige Lage, Vermietung wochen- und monatsweise, einzelne Nächte auf Anfrage

Stadtmittel 700 m
Bahnhof 500 m
Weihenstephan 1 km
Flughafen 9 km

€€
Apartments
für 1 oder 2 Personen
ohne Frühstück

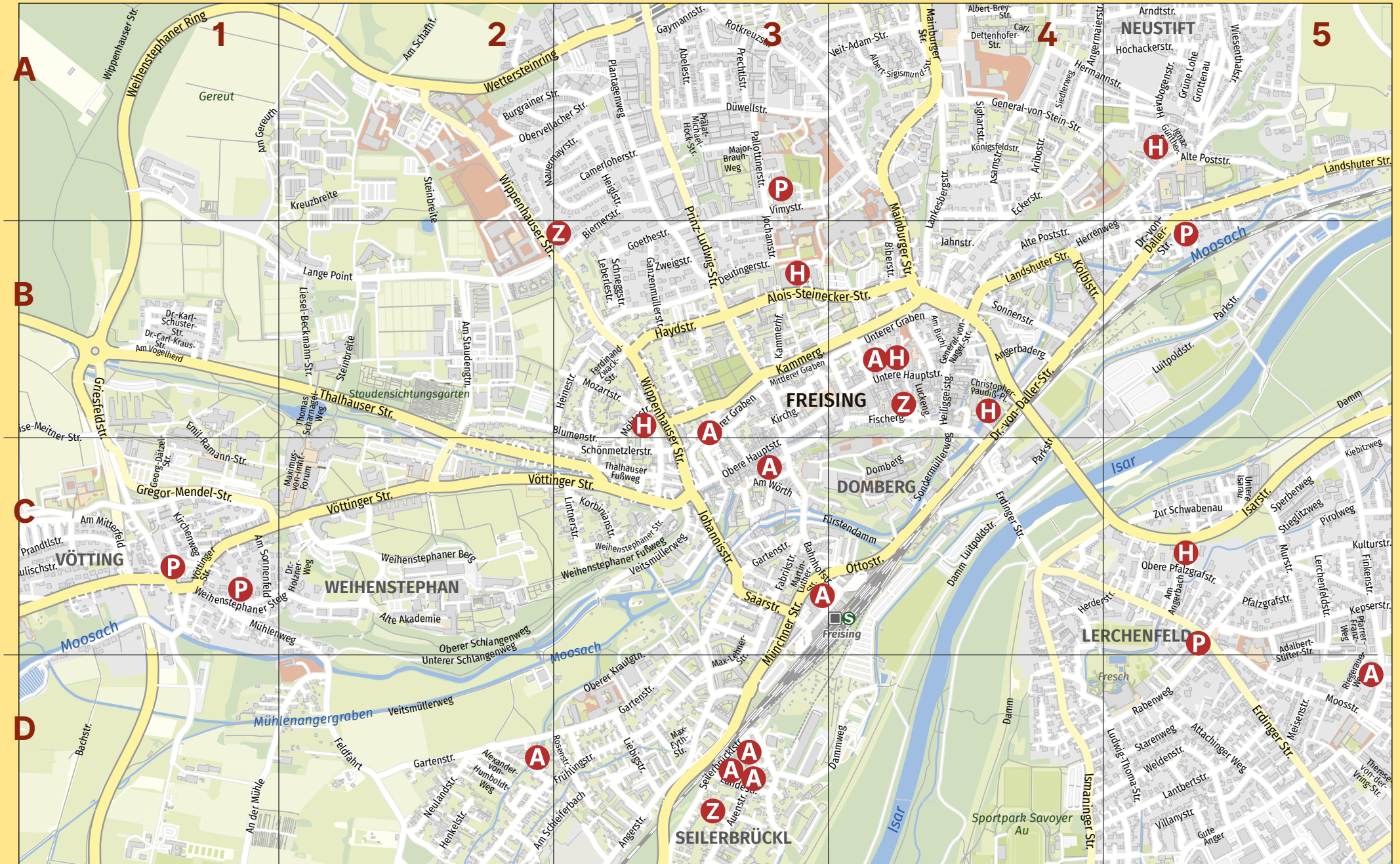


Name Kontaktdaten	Beschreibung Lage	Preiskategorie Ausstattung
 <p>D2 Gästezimmer Knoth</p> <p>Rosenstraße 6 85354 Freising Tel. 08161/50949 Mobil 0171/8008175 www.knoth-gaeste.de info@knoth-gaeste.de</p>	<p>Ansprechende Apartments in der Altstadt oder am Stadtrand gelegen, ausgestattete Küche, Zimmerservice</p> <p> Stadtmitte 1 km Bahnhof 1 km Weihenstephan 2 km Flughafen 7 km</p>	<p>€€€ 3 Apartments</p> <p>   </p>
 <p>D3 Kleines Gästehaus</p> <p>Seilerbrücklstraße 38 a 85354 Freising Tel. 08161/8866924 www.ulrich-gaeste.de info@ulrich-gaeste.de</p>	<p>Alle Zimmer mit eigenem Bad und WC, Kühlschrank, Kaffeemaschine und Wasserkocher, Wäscheraum mit Münzwaschmaschine, Parkplätze am Haus, Gemeinschaftsküche, Vermietung wochen- und monatsweise, einzelne Nächte auf Anfrage</p> <p> Stadtmitte 700 m Bahnhof 500 m Weihenstephan 1 km Flughafen 9 km</p>	<p>€€ Einzel- und Doppelzimmer ohne Frühstück</p> <p>   </p>
 <p>D3 Monteurhaus</p> <p>Seilerbrücklstraße 40 85354 Freising Tel. 08161/8866924 www.ulrich-gaeste.de info@ulrich-gaeste.de</p>	<p>Arbeiter-/Monteurunterkunft, EZ, DZ, Mehrbettzimmer mit Gemeinschaftsküche und Bad, Apartment für 2-3 Personen und Wohneinheiten für bis zu sechs Personen mit Küche und Bad, großer Parkplatz, Kurz- und Langzeitvermietung</p> <p> Stadtmitte 700 m Bahnhof 500 m Weihenstephan 1 km Flughafen 9 km</p>	<p>€ ohne Frühstück</p> <p>   </p>
 <p>C3 Stadtflair Freising</p> <p>Julian Oehlig Am Wörth 3 85354 Freising Mobil 0177/2353523 www.stadtflair.lodgify.com julian@oehlig.de</p>	<p>Komplett ausgestattete, wunderschöne Wohnung mit Küche, Wohnzimmer, Bad mit Whirlpool-Wanne, Balkon, separatem Duschbad, Aufzug und Fahrradraum, für bis zu 5 Personen, im Stadtzentrum gelegen</p> <p> Stadtmitte 100 m Bahnhof 500 m Weihenstephan 1,7 km Flughafen 9 km</p>	<p>€€€ 1 Ferienwohnung für bis zu 5 Personen ohne Frühstück</p> <p>   </p>

Gästezimmer

Name Kontaktdaten	Beschreibung Lage	Preiskategorie Ausstattung
 <p>B4 Gästezimmer Am Dom</p> <p>Luckengasse 16 85354 Freising Tel. 08161/94511 Mobil 0175/4686482 www.gaestezimmer-am-dom.de ritalefeber@t-online.de</p>	<p>Alle Zimmer mit Dusche/WC, TV, WLAN-Internet, Schallschutzfenster, Föhn, Wasserkocher, Kühlschrank, Kaffeemaschine, Geschirr, Besteck, Bügel-eisen, Bügelbrett, Handtücher und Bettwäsche, ruhige Seitenstraße, Nähe Domberg, Mindestaufenthalt: 2 Nächte</p> <p> Stadtmitte 50 m Bahnhof 700 m Weihenstephan 2,5 km Flughafen 9 km</p>	<p>€€</p> <p>2 Doppelzimmer 1 Einzelzimmer 1 Appartement ohne Frühstück</p> <p>   </p>
 <p>Privatvermietung Ferdinand</p> <p>Finkengasse 1 85354 Freising-Pulling Mobil 0152/02824637 www.privatvermietung-ferdinand.de ferdinand.privatvermietung@web.de</p>	<p>Helle, freundliche Zimmer mit großem Gemeinschaftsbad, gut ausgestattete Wohnküche mit angrenzendem Aufenthaltsraum, WLAN, ab 2 Nächten bis zu 3 Monaten</p> <p> Stadtmitte 7 km S-Bahnhof Pulling 200 m Weihenstephan 6 km Flughafen 6 km</p>	<p>€€</p> <p>1 Doppelzimmer 2 Einzelzimmer ohne Frühstück</p> <p>   </p>
 <p>B2 Gästehaus Kopp</p> <p>Biernerstraße 5 85354 Freising Tel. 08161/231105 www.gaestehaus-kopp.de info@gaestehaus-kopp.de</p>	<p>Waschmaschine und Trockner verfügbar, Etagendusche, Kaffeemaschine und Wasserkocher, im Einzelzimmer Zustellbett möglich</p> <p> Stadtmitte 1 km Bahnhof 1,5 km Weihenstephan 2,5 km Flughafen 9 km</p>	<p>€€</p> <p>1 Doppelzimmer 2 Einzelzimmer ohne Frühstück</p> <p>   </p>
 <p>Privatzimmer Krell</p> <p>Raiffeisenstraße 9 85356 Freising-Attaching Tel. 08161/84760 Mobil 0160/93260120 www.krellnet.de/zimmer kkrell@gmx.de</p>	<p>WLAN, TV, Parkplatz, Kinder- und Gruppenermäßigung, Kinderbett möglich, Flughafentransfer 15 €, Sprachen: Deutsch, Englisch, Französisch</p> <p> Stadtmitte 4 km Bahnhof 3,5 km Weihenstephan 5,5 km Flughafen 10 km</p>	<p>€€</p> <p>1 DZ 1 DZ mit 3. Bett Mansardenzimmer</p> <p>       </p>
 <p>D3 Gästezimmer Maier</p> <p>Auenstraße 14 85354 Freising Tel. 08161/91491 pension-maier@gmx.de Buchung nur telefonisch</p>	<p>Nähe Bahnhof, Parkplätze vorhanden, Dusche, WC, TV, Föhn, Wasserkocher, Mikrowelle und Kühlschrank am Flur, keine Kochmöglichkeit, Mindestaufenthalt: 2 Nächte</p> <p> Stadtmitte 1,7 km Bahnhof 900 m Weihenstephan 2,5 km Flughafen 7 km</p>	<p>€€</p> <p>3 Doppelzimmer 1 Einzelzimmer ohne Frühstück</p> <p>   </p>
 <p>Privatzimmer Schmid</p> <p>Jägersteig 1 85354 Freising-Achering Tel. 08165/3592</p>	<p>Gemeinschaftsküche, Parkmöglichkeiten, WLAN</p> <p> Stadtmitte 7 km S-Bahnhof Pulling 2 km Weihenstephan 8 km Flughafen 5 km</p>	<p>€</p> <p>2 Doppelzimmer 2 Einzelzimmer ohne Frühstück</p> <p>   </p>

Lageplan Ihrer Unterkunft



Hotel **H**

ACHAT Hotel Corbin München Airport **B3**
 Am Klostergarten Hotel Garni **A5**
 Hotel Bayerischer Hof **B4**
 Isar Hotel **C5**
 München Airport Marriott Hotel **B3**
 Mercure Hotel München Airport Freising **B4**
 Novotel München Airport (Flughafen)

Gasthof / Pension **P**

Der Heurige im „Zum Löwen“ **B5**
 Gasthof Grüner Hof **C5**
 Gasthaus Landbrecht (Ortsteil Haindling)
 Gasthof Lerner **C1**
 Pension Gasthof Schredl (Ortsteil Acherung)
 Pallotti Haus Freising **A3**
 Pension Pflügler **C1**

Apartment / FeWo **A**

Apart Arthotel Munich Airport (Ortsteil Acherung)
 Appartement Bayerischer Hof **B4**
 Apartments über dem ehemaligen Bräuhaus
 (Ortsteil Lerchenfeld)
 Boardinghaus Buchner (Ortsteil Acherung)
 Boardinghaus Freising **C3**
 Boarding 29 (Ortsteil Attaching)
 Ferienwohnung Freising-Neustift
 (Ortsteil Neustift)
 Ferienwohnung Freising-Stadtmitte **B3**
 Ferienwohnung Hoffmann **D5**
 Gästehaus Villa Florian **D3**
 Gästezimmer Knoth **D2**
 Kleines Gästehaus **D3**
 Monteurhaus **D3**
 Stadtfair Freising **C3**

Gästezimmer **Z**

Gästezimmer Am Dom **B4**
 Privatvermietung Ferdinand (Ortsteil Pulling)
 Gästehaus Kopp **B2**
 Privatzimmer Krell (Ortsteil Attaching)
 Gästezimmer Maier **D3**
 Privatzimmer Schmid (Ortsteil Acherung)

Piktogramme

Ausstattung
des Hauses:



Restaurant



Frühstücksbuffet



Aufzug



Behindertengerecht



PKW-Stellplätze



Fahrradraum



Shuttleservice
Flughafen



Park, sleep & flight



Wochenendreduktion



Kinderermäßigung



Gruppenkonditionen

Ausstattung
der Zimmer:



Fernseher



WLAN kostenfrei



Klimaanlage



Zimmersafe



Zustellbett möglich

Weitere:



Lage des Hauses



Tagungsräume

Preiskategorien

DZ unter 60 Euro	€
DZ 60 bis 90 Euro	€€
DZ 90 bis 120 Euro	€€€
DZ über 120 Euro	€€€€

(Die Preiskategorie bezieht sich auf den Standardpreis eines Doppelzimmers – sofern nicht anders angegeben – mit Frühstück. Stand 2024.)



Hotels
Gasthöfe, Pensionen
Apartments
Ferienwohnungen
Gästezimmer



Stadt
Freising



Weitere Informationen:
**Touristinformation
der Stadt Freising**

Marienplatz 7
D-85354 Freising
Tel. +49(0)8161/54-44 111
tourismus.freising.de
touristinfo@freising.de
[tourismus.stadt.freising](https://www.instagram.com/tourismus.stadt.freising)